

# Kern 996

## Schneideautomat

kernMail



**Effizientes Zuführmodul - der Schneider Kern 996 verarbeitet eine grosse Applikationsvielfalt, bietet grosse Flexibilität und weist eine hohe Leistungsfähigkeit auf.**

Die einfache Bedienung und das Touchscreen-Interface erlauben einen schnellen Zugriff auf das System. Das Einziehen des Papiers erfolgt automatisiert und beschleunigt das Einrichten. Der Papierlauf ist gut sichtbar und leicht zugänglich, Einstellarbeiten erfordern wenig Zeit.

Der Papiertransport ist sowohl für Pinless- als auch für Pinfeed-Material ausgestattet. Alle gängigen Standardcodes, wie Barcode, Datamatrix, OMR oder OCR werden sicher verarbeitet. Da das Modul mit den gleichen Technologien wie die Kuvertiersysteme Kern 2600, Kern 3600 und Kern 5000 ausgestattet ist, fügt es sich nahtlos in die neue Produktgeneration ein.

Bei der Kern 996 werden nicht bedruckte und nicht formathaltige «weisse» Zonen (white paper) zwischen zwei

Druckjobs oder bei Unterbrüchen erkannt und herausgeschnitten. Die Gruppier- und Auslenkstation GT lenkt weisse, format- und nicht format-haltige Dokumente aus. Die Kapazität des Auslenkfachs beträgt standardmässig 150 Blatt (A4) oder kann optional mit einem Senktisch ergänzt werden. Dies optimiert den Verarbeitungsprozess und steigert die Effizienz.

Die optionale FullPageScan-Lesung für den Kern 996 reduziert die manuellen Zugriffe im System, was die Verarbeitung des Jobs beschleunigt.

Das flexible Lesesystem liest verschiedene Codes an beliebigen Positionen über den kompletten Formatbereich, womit die Zuverlässigkeit und Sicherheit bei der Verarbeitung eines Jobs nochmals erhöht wird.



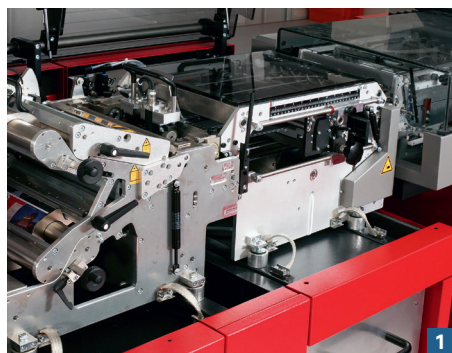
### Unsere Dienstleistungen

- Persönliche Beratung vor Ort
- Systemintegration
- Bedarfsanalyse
- Ausarbeiten einer optimalen Lösung
- Vor-Ort-Schulung Ihrer Mitarbeitenden
- Umfassender Support in der Betriebsphase

### Merkmale

- **Reine Schnittleistung bei 12"**
  - Max. 36'000 Schnitte/h bei Einzelschnitt
  - Max. 72'000 Dokumente/h
  - Max. 32'000 Schnitte/h bei Doppelschnitt 1/6"
  - Max. 64'000 Dokumente/h
- **Reine Schnittleistung bei 4"**
  - Max. 55'000 Schnitte/h bei Einzelschnitt
  - Max. 110'000 Dokumente/h
  - Max. 46'000 Schnitte/h bei Doppelschnitt 1/6"
  - Max. 92'000 Dokumente/h
- Formatbreite 1-up: 148–295 mm  
Formatbreite 2-up: 296–520 mm
- Dokumentenlänge: 89–407 mm
- Dokumententransport: pinless
- Variabler Doppelschnitt als Programmschnitt
- Verarbeitung aller gängigen Standardcodes, wie Barcode, Datamatrix, OMR oder OCR
- Einrichten von Einfach- und Doppelschnitt ohne Messerwechsel
- Schnelle, präzise, vielseitige und einfache Bedienung
- Kern mailFactory® kompatibel
- Kombinierbar mit:  
Kern 1600, Kern 1600 endlos, Kern 2600, Kern 3600, Kern 3800 und Kern 5000.

# System Ergänzungen **Kern 996**



Auslenkfachs beträgt ca. 150 Blatt (A4) und kann optional mit einem Senktisch ausgerüstet werden.

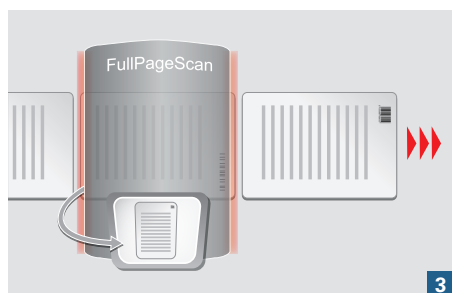
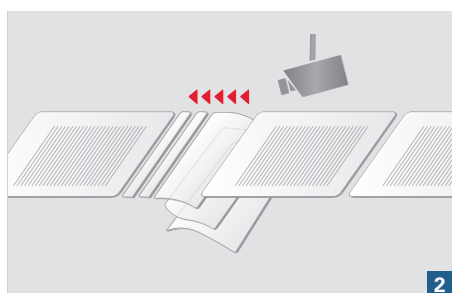
Ein weiteres Highlight: der Kern 996 GT erreicht bei grösseren Gruppen in Verbindung mit einer Kern 3500 eine Leistungssteigerung von bis zu 40% gegenüber dem Vorgängermodell Kern 990 / Kern 995.

## 2 White-Paper-Funktion

Der Hochleistungsschneider Kern 996 erkennt White-Paper-Zonen automatisch und schneidet diese gezielt heraus. Dies optimiert den Verarbeitungsprozess und steigert die Effizienz erheblich.

Erkennen von nicht bedruckten und nicht formathaltigen «weissen» Zonen zwischen zwei Druckjobs oder bei Unterbrüchen. Für ein Kuvertiersystem, das «Endlos-jobs» ab Rolle verarbeitet, stellt dies eine grosse Herausforderung dar.

Der Hochleistungsschneider Kern 996 meistert diese Herausforderung, indem er White-Paper-Zonen von Endlosjobs automatisch verarbeitet – ohne dass das Papier manuell getrennt und wieder eingezogen werden muss.



## 1 Gruppier- und Auslenkstation

Mit den neuen Vollfarben-Druckern werden Sie mit der Thematik von weissen Zonen innerhalb des Druckstroms konfrontiert. Bis anhin mussten diese Zonen entweder von Hand herausgeschnitten oder mittels speziellen Verarbeitungsmodi durch die Anlage transportiert werden.

Mit der optionalen Gruppier- und Auslenkstation GT hat Kern eine Lösung, die den Kern 996 optimal ergänzt.

Die GT enthält eine Auslenkstation, die weisse, format- und nicht formathaltige Dokumente auslenkt. Die Kapazität des

## 3 FullPageScan

Die optionale FullPageScan Lesung für den Kern 996 reduziert die manuellen Zugriffe im System, was die Verarbeitung des Jobs beschleunigt.

Das flexible Lesesystem liest verschiedene Codes an beliebigen Positionen über den kompletten Formatbereich, womit die Zuverlässigkeit und Sicherheit bei der Verarbeitung eines Jobs erhöht wird.

### Kern AG

3510 Konolfingen  
Schweiz

Telefon +41 31 790 35 35  
info.switzerland@kernworld.com  
www.kernworld.com